

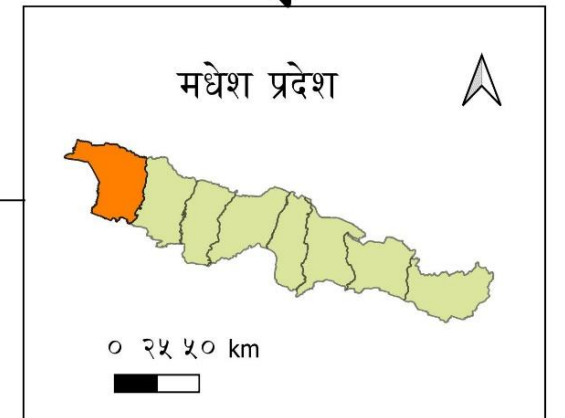
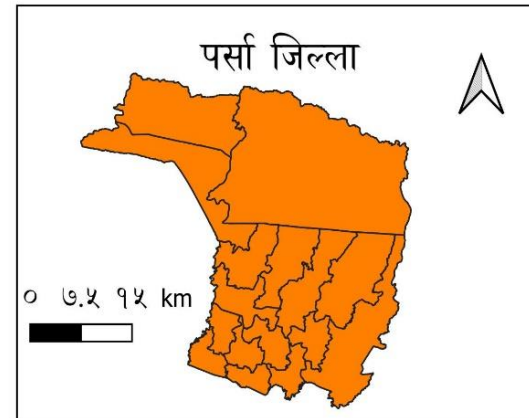
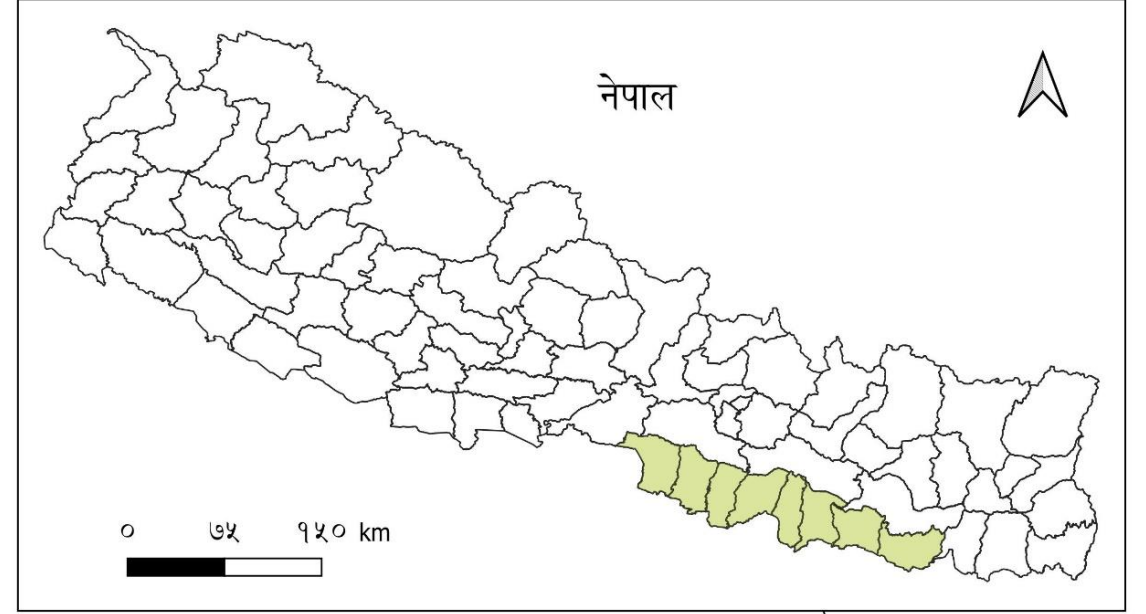
पर्सा जिल्ला अवस्थिति नक्सा (Location Map)

प्रदेश : मधेश

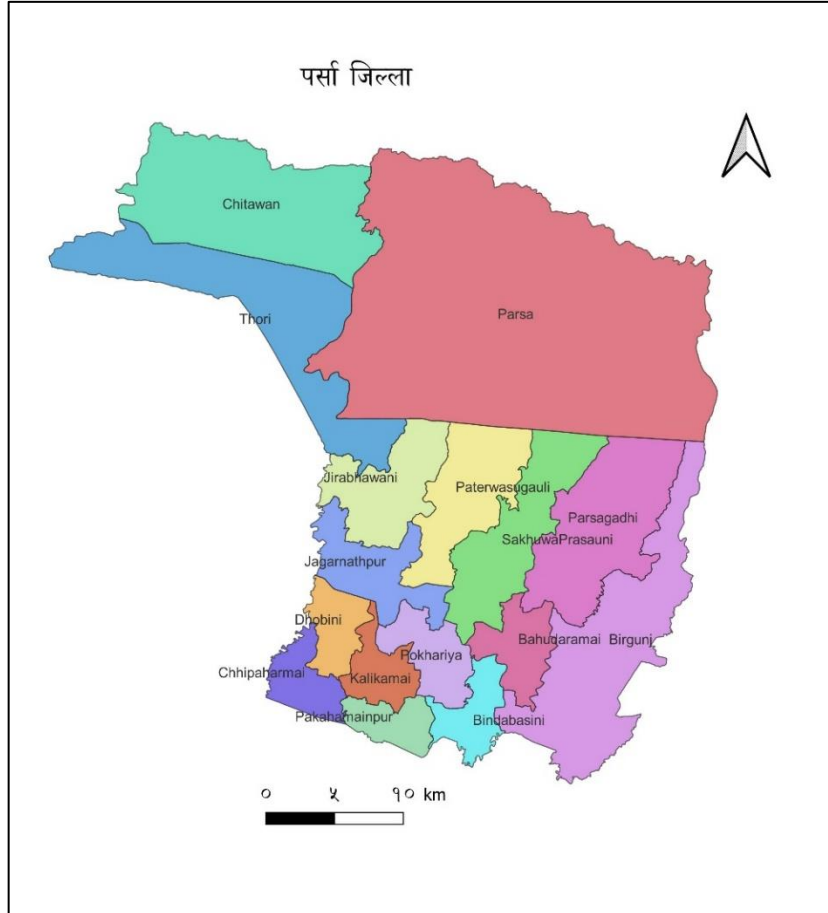
जिल्ला : पर्सा

सदरमुकाम : बीरगंज

डि.व.का.ठेगाना: बीरगंज



भौगोलिक अवस्थिति



अक्षांश : २७°००' देखि २७°२६' उत्तरी
देशान्तर : ८४°८' देखि ८५°२७' पूर्वी
उचाई : ७६ मि. देखि ८८५ मि. सम्म

पूर्व :- बारा जिल्ला

पश्चिम :- चितवन जिल्ला र भारतको सिमाना

उत्तर :- मकवानपुर जिल्ला

दक्षिण :- भारतको सिमाना

महानगरपालिका संख्या : १

नगरपालिका संख्या : ३

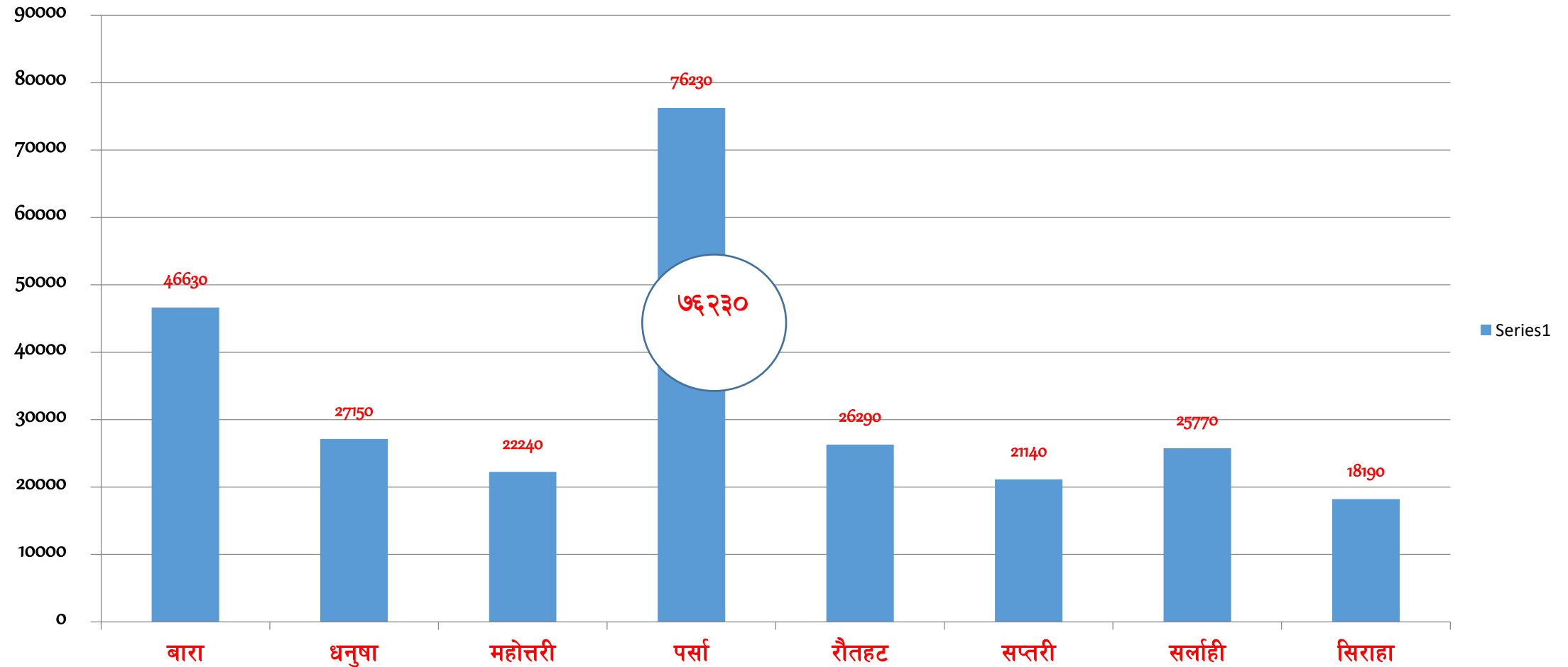
गाउँपालिका संख्या : १०

संघिय निर्वाचन क्षेत्र संख्या : ४

प्रादेशिक निर्वाचन क्षेत्र संख्या : ८

१. परिचय

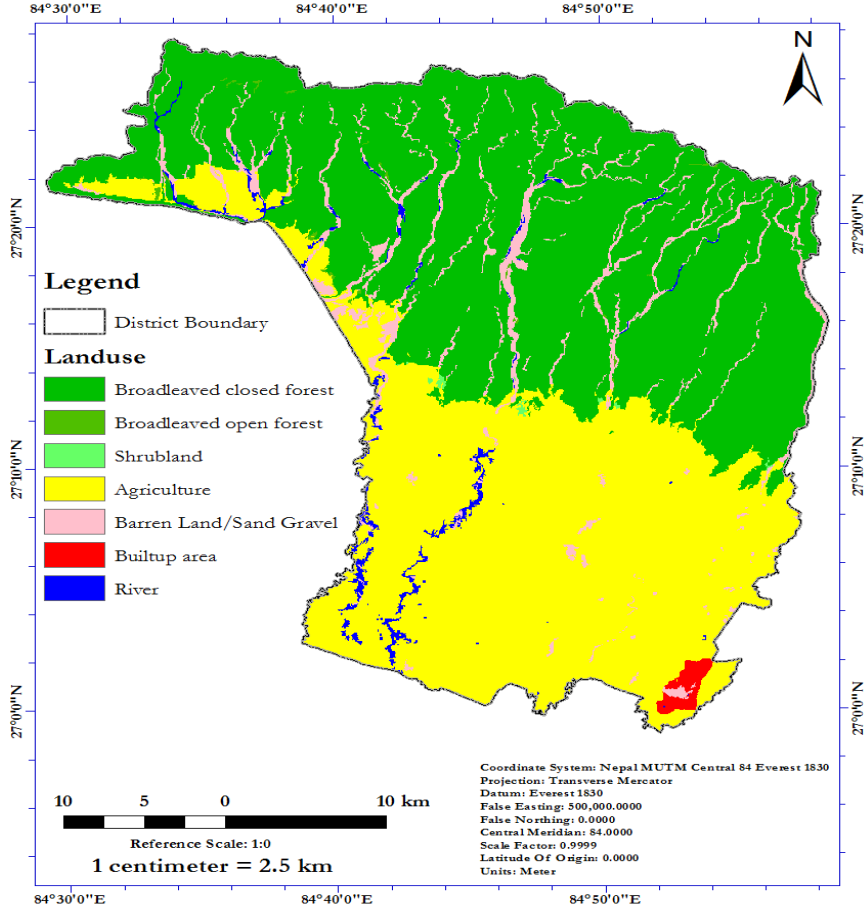
क) मधेश प्रदेशमा वन क्षेत्रको अवस्था (हेक्टरमा)



जम्मा वन क्षेत्र

२,६३,६४० हे.

परिचय

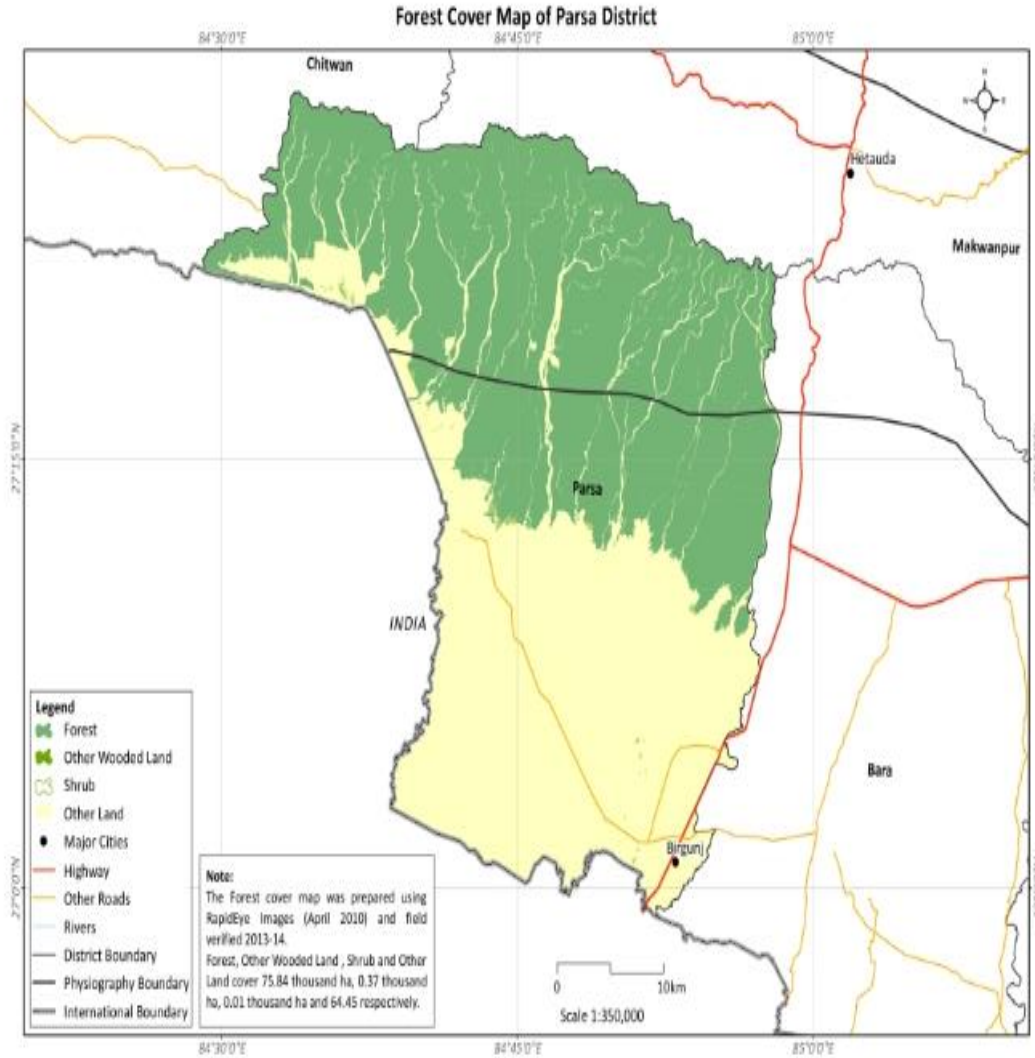


जिल्लाको कूल क्षेत्रफल : १,४०,६३४ हे.

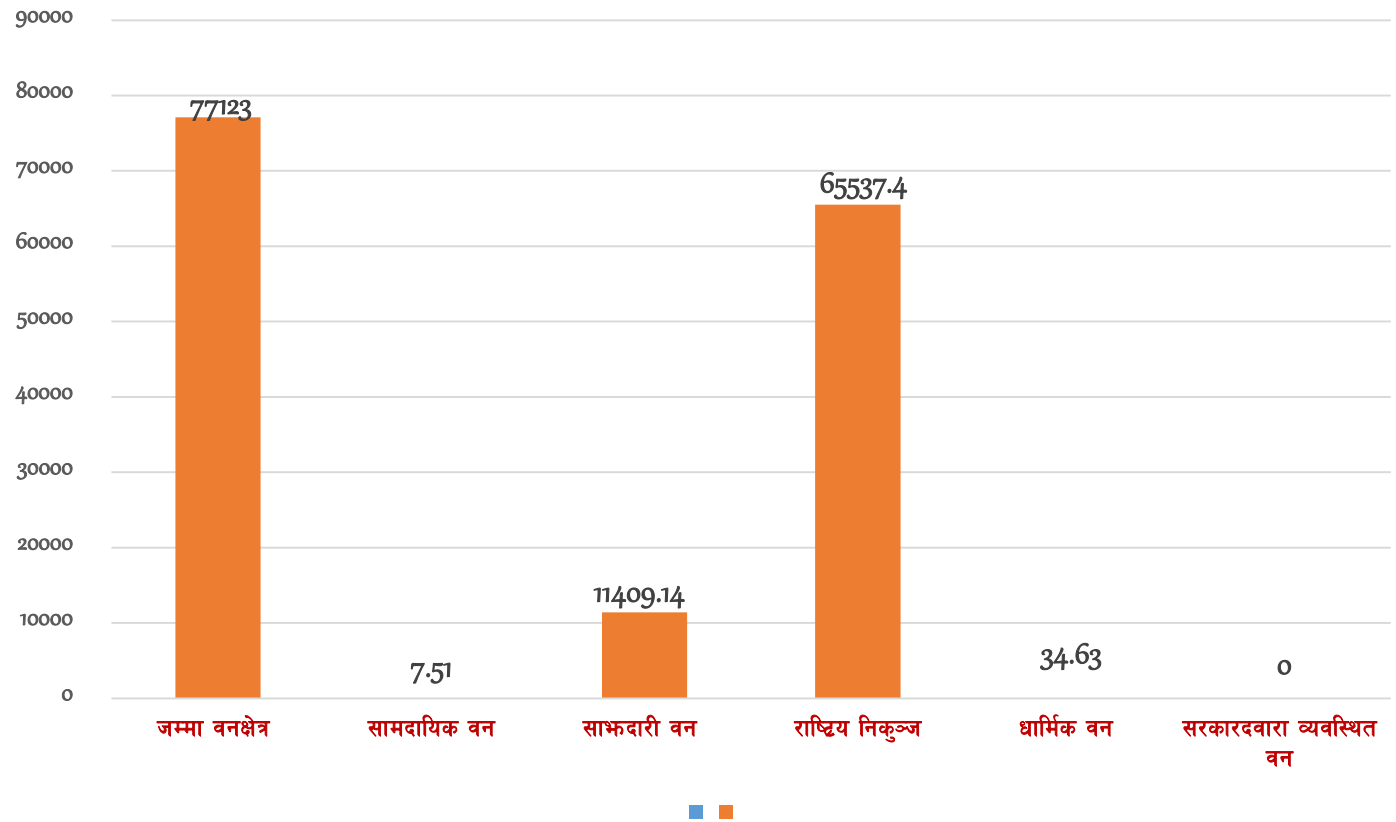
जिल्लाको कूल वन क्षेत्र : ७७१२३ हेक्टर

सि.नं	वन क्षेत्र	संख्या	क्षेत्रफल (हे)	(प्रतिशत)
क	राष्ट्रिय वन		११४५१.२८	८.२३
१.	सामुदायिक वन	४	७.५१	
२.	साभेदारी वन	३	११४०९.१४	
३.	धार्मिक वन	४	३४.६३	
	पर्सा र चितवन रा.निकज्जमा गएको क्षेत्र		६५५३७.४	४६.६०
ख	निजी वन (दर्ता भएको)	१६८	११०.८१	

परिचय



वन व्यवस्थापन पद्धति



साभेदारी वन

- मधेश प्रदेश
- चार किल्ला : जिल्ला पर्सा
पुर्व : बारा
पश्चिम : चितवन जिल्ला र भारत
उत्तरमा : मकवानपुर जिल्ला
दक्षिणमा : भारतको सिमाना
- महानगरपालिका : १
- नगरपालिका : ३
- गाउँपालिका : १०
- संघिय निर्वाचन क्षेत्र : ४
- प्रादेशिक निर्वाचन क्षेत्र : ८

सि.नं.	वन क्षेत्र	संख्या	क्षेत्रफल (हे)	(प्रतिशत)
१.	साभेदारी वन			
क	सबैया	१	३१३८.५१	
ख	बढनियार कोईलाभार	१	४२८९.०२	
ग	गादीमाई	१	३९८१.३१	
	जम्मा			

सामुदायिक वन

- मधेश प्रदेश
- चार किल्ला : जिल्ला पर्सा
पुर्व : बारा
पश्चिम : चितवन जिल्ला र भारत
उत्तरमा : मकवानपुर जिल्ला
दक्षिणमा : भारतको सिमाना
- महानगरपालिका : १
- नगरपालिका : ३
- गाउँपालिका : १०
- संघिय निर्वाचन क्षेत्र : ४
- प्रादेशिक निर्वाचन क्षेत्र : ८

सि.नं.	सामुदायिक वन	संख्या	क्षेत्रफल (हे)	(प्रतिशत)
१.	तारा , धोबिनी ३,४	१	०.५४	
२.	सागर, धोबिनी ३,६	१	३.१५	
३.	शिखर, विश्रामुपर १,२,३,४	१	१.१०	
४	जनता हरियाली, निचुटा ४,५,६,७,८	१	२.७२	
	जम्मा			