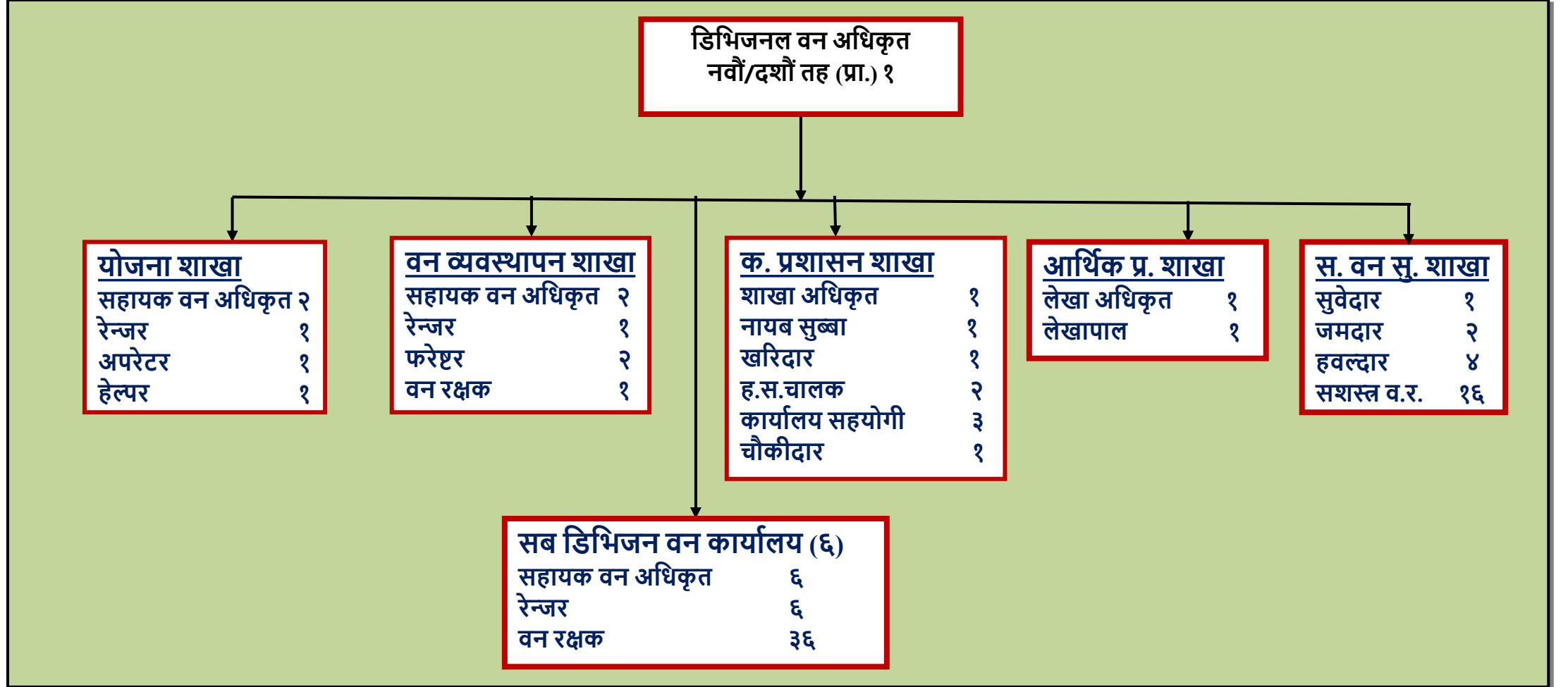


कर्मचारी दरबन्दी

जम्मा दरबन्दी : ९४
कर्यरत कर्मचारी : ५९



कार्यरत कर्मचारी

सि.नं.	पद	दरबन्दी	पदपुर्ति	रिक्त	कैफियत
१	डि.व.अ.	१	१	०	
२	स.व.अ.	१०	३	७	
३	शाखा अधिकृत	१	१	०	
४	लेखा अधिकृत	१	१	०	
५	रेञ्जर	८	७	१	
६	नायब सुब्बा	१	०	०	
७	लेखापाल	१	०	१	

कार्यरत कर्मचारी

सि.नं.	पद	दरबन्दी	पदपति	रिक्त	वैफियत
८	खरिदार	१	०	१	
९	फरेष्टर	२	८	०	
१०	वन रक्षक	३७	१४	२३	
११	कार्यालय सहयोगी	३	३	०	
१२	हलुका स.चालक	२	२	०	
१३	सुबेदार	१	०	१	
१४	जमदार	२	१५		संघीय दरबन्दी

कार्यरत कर्मचारी

सि.नं.	पद	दरबन्दी	पदपति	रिक्त	वैफियत
१५	हवलदार	४	०	४	
१६	स.व.र	१६	२		करार
१७	चौकीदार	१	०	१	करार
१८	मेकेनिक्स	१	१	०	
१९	हेल्पर	१	१		करार
	जम्मा	९४			

डिभिजन वन कार्यालयको केहि प्रमुख कार्यहरु :

- वन संरक्षण तथा वन्यजन्तु संरक्षण
- समुदायमा आधारित वन व्यवस्थापन कार्य
- नर्सरी सञ्चालन, बिरुवा उत्पादन तथा वितरण
- वृक्षारोपण
- दिगो वन व्यवस्थापन
- अतिक्रमण व्यवस्थापन
- संस्थागत सुदृढिकरण तथा क्षमता विकास
- काठ दाउरा उत्पादन तथा वितरण
- निजी वन उत्प्रेरणा कार्यक्रम
- पर्यापर्यटन (हरित पार्क निर्माण)
- अनुगमन निरिक्षण



केही क्रियाकलापको झलकहरु :



सवैया वन नर्सरी, विरवा उत्पादन

रवा
Shot on Y11
Vivo AI camera



वृक्षारोप
चिनीभि



बाँघको बच्चालाई उद्धार गरी राष्ट्रिय निकुञ्जमा पठाएको



निजी कृषक हरुलाई निजी वन सम्बन्धी अन्तक्रिया तथा छलफल कार्यक्रम



नियम

दिगो वन